

## 2022年度「年末年始期間」の指定席予約状況について

2022年12月16日

年末年始期間「12月28日(水)から1月5日(木)」の指定席の予約状況は、12月15日(木)現在、以下の通りになっています。まだお座席に余裕のある列車がございます。お早めにご予約ください。

※最新の空席状況については、「JRサイバーステーション」(JRシステム提供)でもご確認いただけます。(https://www.jr.cyberstation.ne.jp/)

### 1 概況

年末年始期間中の特急列車と快速列車の予約状況は、前年度同期間「12/28(火)～1/5(水)」と比較しますと、予約席数は増加(対前年度比116.9%)しております。2018年度の同期間「12/28(金)～1/5(土)」と比較しますと、予約席数は減少(対2018年度比67.3%)しております。

#### ○ 指定席予約状況(同日比較)

《予約席数》 約41,700席(対前年度比:116.9%、約6,000席増)

※2018年度:約61,900席(対2018年度比:67.3% 約20,200席減)

《提供席数》 約155,300席(対前年度比:103.9%、約5,900席増)

※2018年度:約162,800席(対2018年度比:95.4% 約7,500席減)

《予約率》 26.8%(前年度:23.8%)

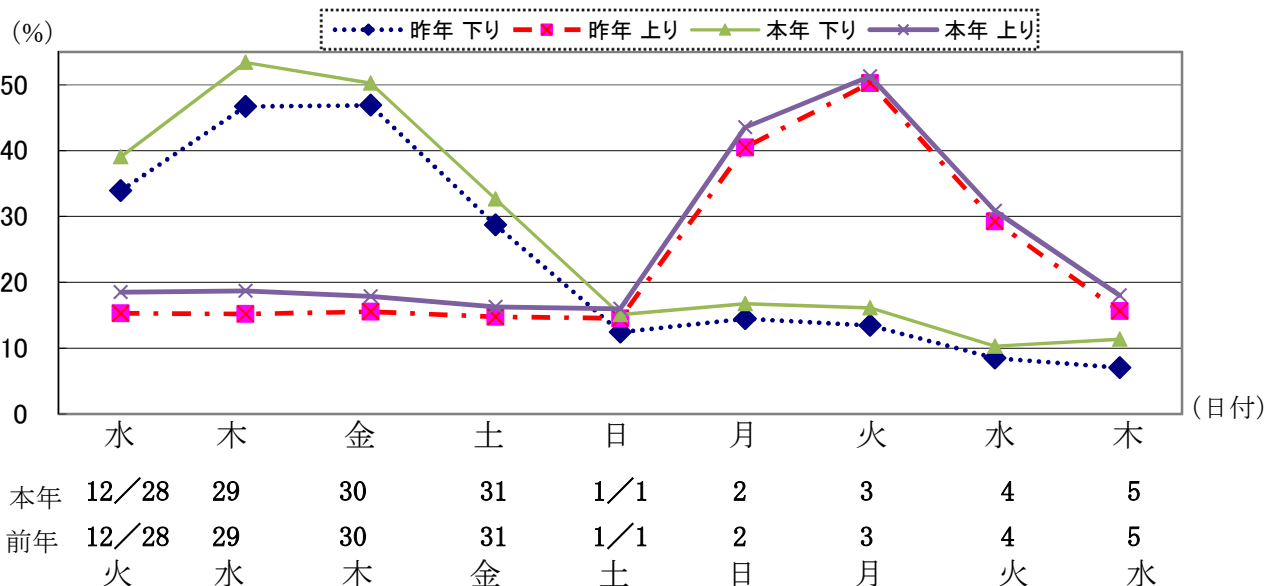
※2018年度:38.0%

#### 予約のピーク

下り 12月29日(木) 上り 1月3日(火)

#### 予約率状況

(前年度同日比較)



下りのピーク「12月29日(木)の予約率は53.4%(前年度は12月30日(木)の46.9%)」

上りのピーク「1月3日(火)の予約率は51.3%(前年度は1月3日(月)の50.2%)」

## 2 列車別予約状況（前年度比）

	予約率		予約席数 対前年度比
	本年度	前年度	
<b>〔四国～本州間の直通列車〕</b>			
しおかぜ（岡山～伊予西条・松山）	31.3%	26.3%	115.1%
南風（岡山～高知）	※29.1%	30.7%	126.8%
うずしお（岡山～徳島）	33.9%	27.7%	122.3%
マリンライナー（岡山～高松）	33.9%	28.0%	117.6%
サンライズ瀬戸（東京～高松・琴平）	87.9%	83.9%	104.9%
<b>四国～本州間 平均予約率</b>	<b>32.5%</b>	<b>29.1%</b>	<b>117.7%</b>
<b>〔四国内列車〕</b>			
いしづち・モーニング EXP （高松・新居浜・伊予西条～松山）	5.3%	5.3%	112.3%
宇和海（松山～宇和島）	13.5%	11.9%	112.8%
しまんと（高松～高知・中村・宿毛）	9.1%	7.1%	86.9%
あしずり（高知～中村・宿毛）	22.0%	19.1%	109.2%
うずしお（高松～徳島）	13.1%	10.9%	119.9%
剣山（徳島～阿波池田）	11.6%	12.1%	95.8%
むろと（徳島～牟岐）	11.1%	12.2%	91.4%
<b>四国内平均予約率</b>	<b>11.6%</b>	<b>10.6%</b>	<b>110.9%</b>

<b>全列車平均予約率</b>	<b>26.8%</b>	<b>23.8%</b>	<b>116.9%</b>
-----------------	--------------	--------------	---------------

※南風の予約率については、前年度に比べて提供座席数が大幅に増加しているため、予約率が前年度を下回っています。

## 3 列車別予約状況（2018 年度比）

	予約率		予約席数 対2018年度比
	本年度	2018年度	
<b>〔四国～本州間の直通列車〕</b>			
しおかぜ（岡山～伊予西条・松山）	31.3%	45.5%	61.4%
南風（岡山～高知）	29.1%	47.8%	72.0%
うずしお（岡山～徳島）	33.9%	50.8%	78.5%
マリンライナー（岡山～高松）	33.9%	49.7%	66.4%
サンライズ瀬戸（東京～高松・琴平）	87.9%	87.7%	100.3%
<b>四国～本州間 平均予約率</b>	<b>32.5%</b>	<b>47.8%</b>	<b>66.7%</b>
<b>〔四国内列車〕</b>			
いしづち・モーニング EXP・（ミッドナイト EXP） （高松・新居浜・伊予西条～松山）	5.3%	8.3%	68.0%
宇和海（松山～宇和島）	13.5%	19.0%	57.3%
しまんと（高松～高知・中村・宿毛）	9.1%	8.8%	57.7%
あしずり（高知～中村・宿毛）	22.0%	9.9%	136.0%
うずしお（高松～徳島）	13.1%	28.9%	71.3%
剣山（徳島～阿波池田）	11.6%	14.6%	67.4%
むろと（徳島～牟岐）	11.1%	18.6%	19.9%
<b>四国内平均予約率</b>	<b>11.6%</b>	<b>14.3%</b>	<b>72.2%</b>

<b>全列車平均予約率</b>	<b>26.8%</b>	<b>38.0%</b>	<b>67.3%</b>
-----------------	--------------	--------------	--------------

#### 4 「しおかぜ」・「南風」の予約状況

「しおかぜ」

【下り】

【上り】

月 日	提供席数	予約席数	予約率	提供席数	予約席数	予約率
12月28日(水)	約2,150	約1,170	54.4%	約2,150	約380	17.7%
12月29日(木)	約3,360	約2,300	68.5%	約3,360	約630	18.8%
12月30日(金)	約3,360	約2,160	64.3%	約3,360	約580	17.3%
12月31日(土)	約3,360	約1,280	38.1%	約3,360	約540	16.1%
1月1日(日)	約3,360	約500	14.9%	約3,360	約580	17.3%
1月2日(月)	約3,360	約530	15.8%	約3,360	約1,860	55.4%
1月3日(火)	約3,360	約560	16.7%	約3,360	約2,270	67.6%
1月4日(水)	約3,360	約270	8.0%	約3,360	約1,240	36.9%
1月5日(木)	約2,090	約160	7.7%	約2,090	約420	20.1%

「南風」

【下り】

【上り】

月 日	提供席数	予約席数	予約率	提供席数	予約席数	予約率
12月28日(水)	約1,160	約540	46.6%	約1,160	約210	18.1%
12月29日(木)	約2,040	約1,220	59.8%	約2,040	約280	13.7%
12月30日(金)	約2,040	約1,220	59.8%	約2,040	約350	17.2%
12月31日(土)	約2,040	約690	33.8%	約2,040	約310	15.2%
1月1日(日)	約2,040	約280	13.7%	約2,040	約290	14.2%
1月2日(月)	約2,040	約340	16.7%	約2,040	約1,060	52.0%
1月3日(火)	約2,040	約280	13.7%	約2,040	約1,130	55.4%
1月4日(水)	約2,040	約160	7.8%	約2,040	約690	33.8%
1月5日(木)	約840	約180	21.4%	約840	約240	28.6%

#### 5 インターネット予約について

特急列車、新幹線の指定席のインターネット予約は、「e5489 JR西日本ネット予約」が便利です。ご自身のスマートフォンやパソコンからご希望の座席を予約することが可能です。詳細につきましては、別紙をご覧ください。

JR四国の特急列車や、山陽・九州・北陸新幹線などを

便利でおトクに予約できる、ネット予約サービス!



# 本州行くなら ネット予約が 便利なんです!



## きっぷの予約は「e5489」でスマートに。

スマートフォンやパソコンから、  
お好みの座席をカンタンに  
予約できます。



お持ちのクレジットカードで  
お支払いができます。



特急券・指定席券のお受け取りは、  
みどりの券売機プラスなどがスムーズです。

※みどりの窓口・指定席券売機等でもお受け取りいただけます。  
※JR四国で発売していないJR西日本のトクきっぷは  
JR四国の駅では受け取りできません。



「チケットレスサービス」なら  
予約した指定席券を事前に  
受け取ることなく乗車できます。



※別途乗車券の購入が必要です。※一部の列車を除きます。

## 本州方面へのおトクなきっぷも「e5489」でラクラクご予約・ご購入!

### 大阪・神戸方面

- ▶ 阪神往復フリーきっぷ(4日間用)
- ▶ 阪神往復フリーきっぷ(土休日2日間用)
- ▶ 阪神往復フリー マリングリーンきっぷ
- ▶ 阪神往復フリー しおかぜ・南風グリーンきっぷ
- ▶ 大阪こだま指定席往復きっぷ
- ▶ 神戸こだま指定席往復きっぷ

### 広島・岡山方面

- ▶ 広島往復きっぷ
- ▶ 岡山指定席トク割きっぷ
- ▶ 岡山週末指定席トク割きっぷ

### 博多方面

- ▶ 博多往復きっぷ



※出発地によっては、設定がない場合があります。

J-WESTネット  
会員登録(無料)で  
ご利用可能です。

- お持ちのクレジットカードでお支払いができます。
- 駅やコンビニ等で現金によるお支払いもできます。



さらにJ-WESTカードに  
ご入会いただくと、eきっぷなど  
会員限定の割引きっぷを  
ご利用いただけます。



J-WESTカード「エクスプレス」  
【年会費:1,100円(税込)】



J-WESTカード「ペニンギン」(年会費無料)  
※初年度年会費無料、2年目以降、駅売場にてJ-WESTカード利用が  
できない場合は1,100円(税込)。

詳しくはコチラ



※掲載している情報は2022年11月1日現在のものです。予告なく変更となることがあります。

## JR四国電話案内センター

お問い合わせ内容 列車の発着時刻、運賃・料金、当社で発売している「鉄道企画商品」

## ☎(0570)00-4592

受付時間 / 8:00~19:00(年中無休 / 通話料がかかります)  
※お忘れ物や列車の運行状況等については、駅にお問い合わせください。  
※お客様がお使いの電話回線の種類によりご利用いただけない場合があります。

JR四国ホームページでもお知らせしています。  
<https://www.jr-shikoku.co.jp/e5489/>  
JR四国 e5489

