

「貸切旅宿 4S STAY 阿波池田 本町通り」にて最新家電の提供を開始！ ～徳島・阿波池田でのひとときをシェアリングサービスでもっと豊かに～ 2024年7月1日（月）より提供開始



モノの貸し借りアプリ『Alice.style（以下「アリススタイル」）』を運営する株式会社ピーステックラボ（本社：東京都渋谷区、代表取締役社長：村本 理恵子、以下「ピーステックラボ」）と四国旅客鉄道株式会社（本社：香川県高松市、代表取締役社長：西牧世博、以下「JR 四国」）は、JR 四国が運営する「貸切旅宿 4S STAY 阿波池田 本町通り（徳島県三好市）」にて、話題の家電を宿泊先のお部屋でお楽しみいただける『Alice.style TRAVEL（以下「アリストラベル」）』の提供を開始いたします。

本取組は、2024年3月にピーステックラボとJR 四国・リレーションシップ1号投資事業有限責任組合（以下、「四国・リレーションシップファンド」）との資本提携による取り組みの第一弾として実現いたしました。

■今話題の人気家電を宿泊先でじっくりお試し！徳島・阿波池田でのひとときをシェアリングサービスでもっと豊かに

JR 四国が運営する「4S STAY(フォースステイ)」は、“暮らすように旅する”をコンセプトとした簡易宿所です。四国に点在する、そのまちに根付いた地域固有の文脈(ストーリー)を暮らすようにゆっくり滞在することで発見し、五感で感じていただきたいという想いから、現在徳島県三好市池田町にて3店舗を展開しています。

ピーステックラボでは、モノのシェアリングプラットフォームを活用した手ぶら旅行事業「アリストラベル」を展開しております。旅行の滞在先で役に立つ様々なアイテムや、人気の美容家電・生活家電などを客室内でじっくりとお楽しみいただけるサービスです。

今回の取り組みでは、「貸切旅宿 4S STAY 阿波池田 本町通り」にて、女性に人気の「KINUJYO ヘアドライヤー」や朝のひとときが変わる「BALMUDA The Toaster」など、全5種類のアイテムを客室内にてお楽しみいただけます。今回の提携を機に、シェアリングサービスを活用し、四国でのより豊かな旅行体験をご提案してまいります。

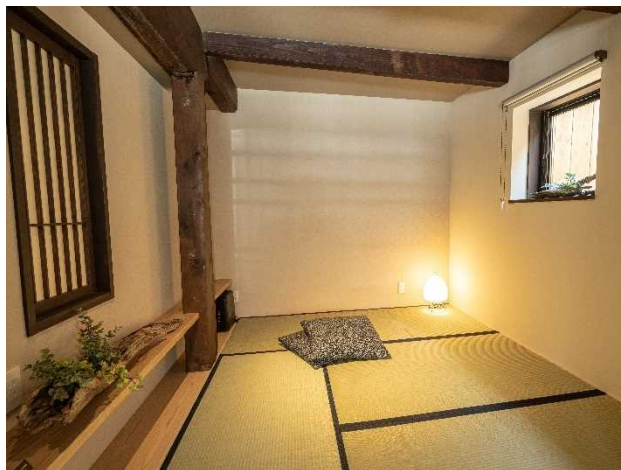
■「貸切旅宿 4S STAY 阿波池田 本町通り」客室

築 120 年を超える元呉服店の町屋を改修した 1 日 2 組限定の旅宿。阿波池田の歴史を感じられる空間でゆったりとお過ごしいただけます。

・町- Street side room | うだつを擁する町並みが広がる空間

リビングからは、うだつを擁する町並みが広がる、広さ 70 平米のメゾネットタイプの客室です。

ベッド 2 台、布団 4 組となっており、最大 6 名様までご利用いただけます。



・庭- Court side room | 時がゆっくり流れる落ち着いた空間

本客室だけの中庭が広がる、広さ 66 平米のメゾネットタイプの客室です。

ベッド 2 台、布団 4 組となっており、最大 6 名様までご利用いただけます。



・各部屋に設置するアイテム



KINUJO ヘアドライヤー

大風量でありながら軽量かつスタイリッシュなデザインで話題のヘアドライヤー。「超！遠赤外線」を発生させる特殊な天然鉱石を採用することで、髪の毛の外側からでなく、髪内部の分子を細かく振動させ熱を内側から生み出し、過度な熱に頼らずとも早く乾かすことができ、髪表面の熱ダメージを軽減することができます。



KINUJO ヘアアイロン

ヘアアイロンの“新常識”シルクプレート®を採用し、髪へのダメージを最小限に抑えた究極のストレートアイロン。電源を入れて 20 秒で約 180℃まで温度が上昇！使用中も常に高温をキープし、ムラなく髪全体に均一な温度で使用できるため、1 日中まとまるスタイリングを可能に。



ミラブル zero

目に見えないほどの超微細な泡を利用した新しいコンセプトの“シャワーじゃないシャワー”。これまでにないウルトラファインバブルを含んだ 3 種類の水が毛穴の細かい所や、隙間までウルトラファインバブルが入り込み、汚れをキレイに落とします。



BALMUDA The Toaster

感動の香りとお食感を実現するトースター。スチームテクノロジーと温度制御により、窯から出したばかりの焼き立ての味を再現します。温度制御を進化させ、上質なデザインにリニューアルしました。多くの方に愛されてきた、特別なおいしさをお楽しみください。

・町- Street side room のみに設置するアイテム



Nebula Capsule II

500ml 缶より小さなサイズでバッテリーを内蔵、どこへでも大画面を持ち出すことができるモバイルプロジェクター。最大 100 インチの大画面で、鮮明な映像と迫力ある音響をお楽しみいただけます。映画鑑賞やゲームはもちろん、ヨガやストレッチなどエクササイズ動画を見ながらの自宅トレーニングにも。

・庭- Court side room のみに設置するアイテム



パナソニックスチーマーナノケア EH-SA0B-N

うるおいで素肌力は上がる。スチーマー ナノケア史上初、普段お使いのお好みの化粧水でケアできる化粧水ミスト搭載スチーマー。なりたい肌に合わせて選べる自動温冷コースや、温スチームと化粧水ミストのダブル保湿でもちもちのうるおい肌へ。

■ 宿泊に関するご予約・お問い合わせ

貸切旅宿 4S STAY 阿波池田 本町通り

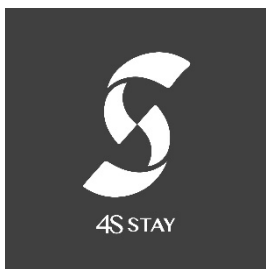
TEL : 0883-70-0166 (受付時間 11:00~21:00、月曜定休)

お問い合わせフォーム : <https://4s-stay.com/contact/>

ウェブサイト : <https://4s-stay.com/honmachi/>



■「4S STAY(フォースステイ)」について



JR 四国が運営する「4S STAY(フォースステイ)」は、“暮らすように旅する”をコンセプトとした簡易宿所です。四国に点在する、そのまちに根付いた地域固有の文脈(ストーリー)を暮らすようにゆっくり滞在することで発見し、五感で感じていただきたいという思いから、2018年に開業しました。2024年5月現在、「古民家宿 阿波池田駅前」、「彩り旅宿 池田温泉横」、「貸切旅宿 阿波池田 本町通り」の3店舗を展開しています。

公式サイト：<https://4s-stay.com/>

■株式会社ピーステックラボについて



ピーステックラボでは、モノの貸し借りアプリ「Alice.style（アリススタイル）」や、旅行中に様々な商品をレンタルでお楽しみいただける手ぶら旅行事業「Alice.style TRAVEL（アリストラベル）」を展開しております。「モノの貸し借りを通して、体験を平等に提供できる社会をつくる」という企業理念のもと、独自のシェアリングプラットフォームを活用した事業連携の強化、新規プロダクト開発等に取り組んでいます。

■四国旅客鉄道株式会社 会社概要

会社名：四国旅客鉄道株式会社
設立：1987年4月1日
代表者：代表取締役社長 西牧 世博
資本金：35億円
所在地：香川県高松市浜ノ町8番33号
事業内容：旅客鉄道事業、旅行業、その他関連事業
URL：<https://www.jr-shikoku.co.jp/>

■株式会社ピーステックラボ 会社概要

会社名：株式会社ピーステックラボ
設立：2016年6月
代表者：代表取締役社長 村本 理恵子
資本金：170,342,500円（2023年9月末時点）
所在地：東京都渋谷区渋谷2-21-1 渋谷ヒカリエ8F MOV内
事業内容：モノの貸し借りアプリ「Alice.style（アリススタイル）」、定額制シェアリングサービス「Alice.style PRIME（アリスプライム）」、手ぶら旅行事業「Alice.style TRAVEL（アリストラベル）」の運営等、高級家電や生活・美容家電などのモノを中心としたシェアリングプラットフォーム事業を展開
URL：<https://peaceteclab.co.jp/>