

## 四国サポーターズクラブ 「丸亀にぎわいプロジェクト」

### “四国家のお宝” 「日本屈指の石の要塞！丸亀城築城ヒストリー」の発売について



2023年4月26日  
四国サポーターズクラブ  
四国旅客鉄道株式会社

四国サポーターズクラブ（以下「四国家 SC」）は「丸亀にぎわいプロジェクト」の一環として、香川県丸亀市を探究する日帰りツアーを実施します。昨年 11 月に実施した丸亀ジオシリーズ第 1 弾では、「丸亀城は、まちをどう発展させたのか？」というテーマで、丸亀のまちをジオとまちづくりの観点から深掘しました。今回は、「丸亀城の石垣は、どのようにして築かれたのか？」をテーマに、ジオの専門家である香川大学の長谷川修一名誉教授と、香川大学認定讃岐ジオガイドの都築克徳氏を当日の案内人としてお招きし、城の築城や石垣の秘密、この地が城を築く場所として選ばれた秘密について解き明かします。

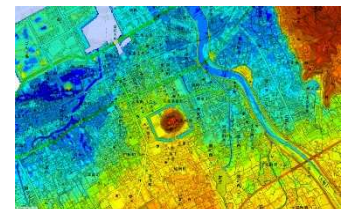
通町・大手町周辺、そして丸亀城を巡りながら、丸亀の秘密を、自分たちの目で見て、感じて、学ぶ、深掘りのまちあるきをお楽しみください。

#### 「四国家 SC 丸亀にぎわいプロジェクト」とは

四国の地域振興・観光振興に志を持つ企業や団体等の集まりである四国サポーターズクラブでは、丸亀市に拠点を置く企業が中心となり、県内流動の面的な促進を目指し、丸亀市街地エリアのブランディング、こびら街道のゲートウェイとしてのにぎわいづくりに取り組んでいます。

#### 「四国家のお宝」とは

四国に存在する地域資源・文化資源を掘り起こし、地域と協働して付加価値付けされた観光素材・文化素材に磨き上げ、観光による地域活性化を目指し、地域と四国旅客鉄道㈱が実施している取り組みです。



丸亀の地形図

#### 1 出発日

2023年6月10日（土）・17日（土） 各日とも日帰り

#### 2 募集内容

- ・募集人員／各日 20 名（最少催行人員 16 名）
- ・添乗員／同行いたしません。丸亀駅から JR 四国の係員がご案内いたします。
- ・食事条件／昼 1 回
- ・歩行距離／約 7km（坂道、階段を含む）
- ・参加条件／歩行距離が長いツアーです。歩きやすい服装、履き慣れた靴でご参加ください。

#### 3 行程・旅行代金等

行程・旅行代金は添付のパンフレットをご覧ください。

四国内各地から丸亀駅までの JR 往復＋昼食及び各種観光ガイドの案内がセットになった募集型企画旅行として募集します。

4 発売日

2023年4月27日（木）10:00から

5 発売箇所

(1) JR四国旅の予約センター（電話 087-825-1662）

※営業時間／平日 10:00～18:00 土・休日 10:00～17:00

(2) JR四国のワープ支店

(3) WEB JR四国ツアー  <https://www.jr-eki.com/tour/course/HSMGAH066D>

6 案内人

長谷川 修一 氏（香川大学特任教授・名誉教授）

都築 克徳 氏（香川大学認定讃岐ジオガイド）

7 「丸亀にぎわいプロジェクト」チーム

（幹事会社）今治造船(株)、大倉工業(株)、四国化成ホールディングス(株)

（メンバー）秋山興産(株)、四国旅客鉄道(株)、セーラー広告(株)、日本郵便(株)四国支社、  
(株)百十四銀行、(株)プロバトン、丸亀市市民交流活動センターマルタス

（プレイヤー）讃岐ジオパーク構想推進準備委員会

（協 賛）丸亀市、(一財)丸亀市観光協会、丸亀商工会議所

（協 力）香川大学



四国家のお宝  
第84弾

# 日本屈指の石の要塞! 丸亀城築城ヒストリー

丸亀城の石垣は、どのようにして築かれたのか?



丸亀駅

マルタスでお返し上がり!

昼食  
ほくる屋の特別弁当

ツアー特製の瀬戸内の食材を使用した旬が詰まった特別弁当を召し上がっていただきます!

※写真はイメージです。

◇ツアー行程



## “今しか見られない”からこそ立ち止まる 丸亀城築城の秘密に迫ってみませんか

高さ日本一の石垣に鎮座し、400年の歴史を刻む「丸亀城」。城下には丸亀市内・瀬戸内海を臨み、石の要塞とも呼ばれるこの城は、平成30年10月、西日本豪雨や台風の影響により、南西部の三の丸及び帯曲輪石垣が崩落しました。現在は、かつての優美さを称えた石垣を再興するため、復旧工事を行っています。崩落現場から見てくる丸亀城築城や石垣の秘密、この地が城を築く場所として選ばれた秘密など、今だからこそ深く知ることができる、丸亀城の「何故?」に迫ります。ジオや歴史の観点から紐解く丸亀城の秘密を、香川大学の先生や専門家達の解説を聞きながら自分たちの目で見て、感じて、学び、今しか体験できない深掘りの探究ツアーへ出かけましょう。

出発日

2023年 6月10日± 17日±

集合(JR丸亀駅)…10:15 解散(JR丸亀駅)…17:00頃

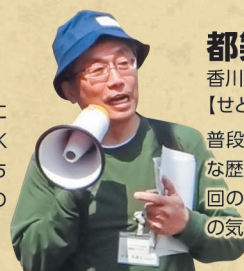
募集人員	各日20人(最少催行人員/各日16人)	<div style="border: 2px solid red; padding: 5px; display: inline-block;">                 限定2回 日帰り             </div>
食事条件	昼1回 歩行距離 約7km(坂道、階段含む)	
参加条件	歩行距離が長いツアーです。歩きやすい服装、履き慣れた靴でご参加ください。	
添乗員	同行いたしません、丸亀駅から当社係員が同行いたします。	

ナビゲーターは  
このお二人!



長谷川 修一 先生

香川大学特任教授・名誉教授  
夢は、香川県全土をユネスコ世界ジオパークに登録する「讃岐ジオパーク構想」の実現。NHKプラタモリの案内人としてもお馴染みのまちあるきの達人が、今回は香川・丸亀にある城の秘密を大地の成り立ちから解き明かします。



都築 克徳 さん

香川大学認定讃岐ジオガイド・石の島ガイド【せとうち備讃諸島日本遺産推進協議会】  
普段気に留めていない風景などにも、大切な歴史や物語を発見することができます。今回のツアーでは、まちを歩きながら、皆さんの気づき、発見のお手伝いをしていきます。

主催/四国家サポーターズクラブ 丸亀にぎわいプロジェクト  
【幹事会社】今治造船(株)、大倉工業(株)、四国化成ホールディングス(株)  
【メンバー】秋山興産(株)、四国旅客鉄道(株)、セーラー広告(株)、日本郵便(株)四国支社、(株)百十四銀行、(株)プロパト、丸亀市市民交流活動センターマルタス  
【プレイヤー】讃岐ジオパーク構想推進準備委員会  
協賛/丸亀市、(一財)丸亀市観光協会、丸亀商工会議所 協力/香川大学

四国家サポーターズクラブ丸亀にぎわいプロジェクトとは  
四国の地域振興・観光振興に志を持つ企業や団体等の集まりである四国家サポーターズクラブでは、丸亀市に拠点を置く企業が中心となり、県内流動の面的な促進を目指し、丸亀市街地エリアのブランディング、こんぼら街道のゲートウェイとしてのにぎわいづくりに取り組んでいます。



お申込み・お問い合わせは、JR四国旅の予約センター・ワープ支店・WEBサイト「JR四国ツアー」へどうぞ

JR四国 旅の予約センター  
☎087-825-1662  
営業時間/平日10:00~18:00 土・日・祝日10:00~17:00



四国家のお宝の最新情報・お申込みは...

WEBサイト「JR四国ツアー」

四国家のお宝

四国家のお宝 検索



https://www.jr-eki.com/data/treasures\_of\_shikoku/index.html





四国家のお宝第84弾

# 日本屈指の石の要塞! 丸亀城築城ヒストリー

丸亀城の石垣は、どのようにして築かれたのか?

## 集合・解散のモデルコース(出発駅～丸亀駅、丸亀駅～出発駅)

【ゆき】

特急あしずり2号	特急南風6号	※10:15集合
窪川 6:48発	須崎 7:15発	伊野 7:44発
乗換7:58着	高知 8:01発	後免 8:09発
土佐山田 8:14発	阿波池田 9:07発	琴平 9:34発
普通寺 9:39発	多度津 9:44発	9:48着
特急しおかぜ5号	丸亀 9:47発	10:09着
特急むろと2号	特急うずしお6号	特急いしづち5号
牟岐 7:00発	阿南 7:50発	乗換8:18着
徳島 8:23発	三本松 8:58発	志度 9:14発
乗換9:31着	高松 9:42発	坂出 9:56発
宇多津 10:06発	10:09着	丸亀
特急宇和海4号	特急しおかぜ10号	
宇和島 6:35発	八幡浜 7:10発	伊予大洲 7:23発
乗換8:02着	松山 8:10発	今治 8:47発
伊予西条 9:09発	新居浜 9:17発	川之江 9:38発
観音寺 9:53発	多度津 10:09発	10:13着

【かえり】

※17:00解散	特急しおかぜ19号	特急宇和海27号
17:18発	多度津 17:23発	観音寺 17:40発
川之江 17:50発	新居浜 18:12発	伊予西条 18:20発
今治 18:46発	松山 19:23発	乗換19:36着
伊予大洲 20:12発	八幡浜 20:25発	宇和島 20:58発
特急いしづち24号	特急うずしお25号	特急むろと1号
17:30発	宇多津 17:33発	坂出 17:40発
高松 17:57発	乗換18:13着	志度 18:28発
三本松 18:47発	徳島 19:23発	乗換19:33着
阿南 20:00発	牟岐 20:51発	
特急しおかぜ24号		
17:30発	丸亀 17:49発	
特急南風19号		
17:45発	多度津 17:50発	普通寺 18:00発
琴平 18:05発	阿波池田 18:33発	土佐山田 19:29発
後免 19:33発	高知 19:43発	乗換19:53着
伊野 20:07発	須崎 20:36発	窪川 21:02発

※気象状況および運輸機関の運行状況等の影響により到着時刻および行程が変更になる場合があります。※特急列車は自由席をご利用いただけます。

### 旅行代金(お一人様)

発着駅	丸亀	坂出・多度津	高松・児島 観音寺～伊予三島・ 阿波池田	栗林～三本松・ 穴吹	新居浜～今治 徳島	後免～高知 松山・阿南～牟岐・鳴島	須崎・窪川 内子～八幡浜	宇和島
大人	9,400円	9,600円	10,000円	10,400円	10,900円	11,400円	12,000円	12,400円
子ども	8,400円	8,600円	9,000円	9,400円	9,900円	10,400円	11,000円	11,400円

●JRジパング倶楽部会員様は、旅行代金から1,000円引きとなります。

### アクティブシニアの「旅」を強力サポート

## JR四国ジパング倶楽部 会員募集中

#### 入会資格

- 個人会員 男性満65歳以上、女性満60歳以上の方
- 夫婦会員 ご夫婦のどちらかが、満65歳以上のご夫婦  
※個人会員、夫婦会員とも日本在住の方に限ります

#### 年会費

- 個人会員 3,840円
- 夫婦会員 6,410円  
お二人で

お申込み・お問い合わせは・・・JR四国ジパング倶楽部事務局 TEL087-823-6069

受付時間：平日 10:00～12:00・13:00～17:00 (土・日曜日、祝日・年末年始は休業とさせていただきます)

- 特典1 日本全国のJRを「片道、往復、連続」で201km以上ご利用される場合 運賃・料金が2～3割引されます
- 特典2 お得な会員価格でご利用いただけるJR四国の旅行商品をご用意
- 特典3 「四国エンジョイクラブ」に同時入会(無料)。JR四国の運賃・料金が3割引。何度でも利用可能 ※詳しくは係員まで
- 特典4 旬な旅の情報誌「ジパング倶楽部」を定期的にお届けします

※情報誌をお届けするほかに、デジタルコンテンツを配信いたします

ホームページはこちら



### お申し込みのご案内 ※お申し込みいただく前に必ずお読みください。

8621115-営商-1700161

この書面は、旅行業法第12条の4の定めるところの取引条件の説明書面及び同法第12条の5の定めるところの契約書面の一部となります。詳しい旅行条件を説明した書面をお渡ししますので、事前にご確認のうえお申し込みください。

●お申し込み方法  
(1) 当社所定の申込書に必要事項をご記入のうえ、お一人様につき下記申込金をお申し込みください。申込金は、旅行代金、取消料、または運料の一部または全部として振り入れます。

旅行代金の額	お申込金(お一人様あたり)
1万円未満	3千円以上旅行代金まで
1万円以上3万円未満	5千円以上旅行代金まで
3万円以上6万円未満	1万円以上旅行代金まで
6万円以上10万円未満	2万円以上旅行代金まで
10万円以上	3万円以上旅行代金まで

(2) 当社は電話等による旅行のお申し込みをお受けします。この場合、当社が予約の承諾の旨を通知した日の翌日から起算して3日以内に申込書に申込金を添えてお申し込みください。

●契約の成立時期  
この旅行の契約は、当社が契約の締結を承諾し、申込金を受理した時に成立いたします。

●旅行代金の支払い  
旅行代金は、旅行開始日の前日から起算してさかのぼって14日目にあたる日より前までに支払われます。旅行開始日の前日から起算してさかのぼって14日目にあたる日より前にお申し込みの場合は、お申し込みと同時に支払われます。

- 旅行代金に含まれるもの  
旅行代金には、パンフレットに明示された交通費、宿泊費、観光料金、食事代、添乗サービス料金(同行の場合)及び消費税等諸税相当額が含まれています。
- 旅行代金に含まれないもの  
パンフレットに明示されていない交通費、飲食費、個人的な諸費用(クリーニング代、電話代等)及び自由行動中の費用は旅行代金に含まれていません。
- 取消料について  
旅行契約成立の後、お客様都合で取消される場合には、旅行代金に対してお一人様につき下記の料率で取消料をいただきます。この場合、すでに収受している旅行代金(あるいは申込金)から所定の取消料を差し引き払いもいたします。申込金のみで取消料がまかなえないときは、その差額を申し受けます。

旅行開始日の前日から起算してさかのぼって	お取消料区分	
	お取消料区分	お取消料
21日以前	21日以前	無料
	20日以前	無料
	10日以前	旅行代金の20%
	7日以前	旅行代金の30%
旅行開始日の当日	旅行開始日の当日	旅行代金の40%
	旅行開始日の前日	旅行代金の50%
旅行開始後または無連絡不参加の場合	旅行代金の全額	

- 免責事項について  
お客様以下の事由により損害を受けられた場合は、当社は賠償の責任を負いません。  
○天災地変、気象状況、暴動又はこれらに生ずる旅行日程の変更又は旅行中止  
○運送、宿泊機関の事故若しくは火災又はこれらに生ずる旅行日程の変更又は旅行中止  
○官公署の命令、又は伝染病による隔離、自由行動中の事故、食中毒、盗難
- 運送機関の遅延、不通又はこれらによって生ずる旅行日程の変更若しくは目的地・滞在時間の短縮
- 特別補償について  
お客様が企画旅行参加中に、生命、身体又は手荷物に被られた一定の損害については、当社の故意、過失の有無にかかわらず特別補償規定の定めるところにより、補償金及び見舞金をお支払いします。
- 個人情報取得について  
(1) 当社は旅行申込みの際にご提供いただいた個人情報について、お客様との連絡や運送、宿泊機関等の手配及びそのサービスの受領のために必要な範囲内で利用させていただきます。  
(2) 当社では、①取り扱う商品、サービス等のご案内の②ご意見、ご感想の提供、アンケートのお問い合わせの統計資料の作成にお客様の個人情報を活用させていただいております。  
(3) このほか当社の個人情報取得に関する方針等についてはホームページ(https://www.jr-shikoku.co.jp/)でご確認ください。
- その他  
(1) このパンフレットは、2023年4月1日現在を基準として作成しております。  
(2) この旅行契約に関して、ご不明な点がございましたら、お申し込み箇所の旅行業務取扱管理者におたずねください。旅行業務取扱管理者とは、お客様の旅行を取り扱う営業所での取引に関する責任者です。  
(3) このツアーは、特設の記載がない限り大人1名様からお申し込みいただけます。  
(4) 当日の交通事情等によりやむを得ず行程が変更になる場合があります。  
(5) お申し込み時にすでに満員又は旅行中止の場合があります。予めご了承ください。

### 新型コロナウイルス対策実施!

- 密閉 対策：JR列車、貸切バスは空調装置による換気を実施!(一部を除く)
- 密集 対策：貸切バス、食事施設等での他グループへの飛沫感染を考慮した配席!
- 密接 対策：接客業務にあたる係員のマスク着用を実施! 添乗員がアルコール消毒液を携帯!
- ※係員の健康管理・検温を実施しています(37.5度以上の発熱、感染の疑いがないことを確認)。
- ※利用運送機関・食事施設・観光施設等は事前に適切な感染防止対策をとっていることを確認しています。
- ※その他、JR四国の取組みについて詳しくはこちら

### 旅のルールとエチケット

- 感染リスクを避けて安心して旅行を実施するため、お客様へお願いです。事前にご了承のうえご予約・ご参加ください。
- ① 旅行中のマスク着用については、原則として、個人の判断に委ねます。
- ② 旅行出発前に体調確認(体温、体調チェック)を行い、発熱(37.5度以上)や感染の疑いがある場合には、旅行参加をご遠慮していただきます(この場合、所定の取消料が発生いたします)。
- ③ 添乗員同行の場合は、非接触型体温計による検温にご協力ください。
- ④ 旅行中に発熱(37.5度以上)や感染の疑いが発覚した場合には、お客様の安全確保のため、旅行を途中離脱していただきます(この場合、所定の取消料が発生いたします)。
- ※感染状況の変化等により旅行の安全かつ円滑な実施が困難となった場合、またはその可能性が大きい場合には、催行決定後でも旅行の実施を中止する場合がございます。

※2023年3月13日現在の基準です。旅行当日のコロナ対策・旅行条件は最終行程表等でご案内いたします。

お申し込み・お問い合わせは、JR四国旅の予約センター、ワープ支店へどうぞ

電話でのお申込み  
JR四国 旅の予約センター  
☎ 087-825-1662  
平日10:00～18:00 土・日・祝日10:00～17:00  
●総合旅行業務取扱管理者/ 畑田 章 裕

インターネットでのお申込み  
JR四国ツアー  
https://www.jr-eki.com/

旅行企画・実施 観光庁長官登録旅行業 第1042号  
四国旅客鉄道株式会社  
香川県高松市浜ノ町8番33号  
●総合旅行業務取扱管理者/ 平 順 一  
●旅行業務公正取引協議会 会員

お問い合わせ・お申し込みは(受託取次)