

“四国家のお宝” 第59弾！！

「義経が愛した静御前ゆかりの長尾寺」ツアーの発売について



2021年10月22日
さぬき市
一般社団法人さぬき市観光協会
四国旅客鉄道株式会社

「四国家のお宝」シリーズ第59弾は、香川県さぬき市で実施いたします。
地元が推薦する自慢のお宝素材を訪ね、「なぜ、静御前は讃岐で晩年を過ごしたのか？」というテーマについて謎を解き明かしていく日帰りツアーを企画しました。

この機会に自然、地形、人物、歴史など地元の方々の解説を聞きながら、源平合戦の志度浦の合戦場、南海道に面した長尾寺周辺を巡り、地域で取り組むおもてなし等をお楽しみください。

☆四国霊場第八十七番札所「長尾寺」

境内には静御前が髪を納めたとされる剃髪塚が残されており、周辺には静御前ゆかりの地が数多く残っています。
また、本坊膳所では、静御前と母磯禪師の襖絵を鑑賞し、高松藩松平の殿様お気に入りの名園を楽しめます。

「四国家のお宝」とは

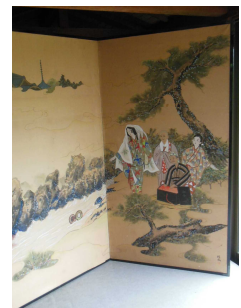
四国に存在する地域資源・文化資源を掘り起こし、地域と協働して付加価値付けされた観光素材・文化素材に磨き上げ、観光による地域活性化を目指す取り組みです。

1 出発日

2021年11月25日（木）、26日（金）2団、いずれも日帰りツアー

2 募集内容

- ・募集人員／各日20名（最少催行人員／各日16名）
- ・添乗員／同行しませんが、志度駅から当社係員がご案内いたします。
- ・食事条件／昼食1回
- ・歩行距離／約0.8km
- ・参加条件／歩きやすい服装、履き慣れた靴でご参加ください。



▲長尾寺静御前の襖絵

3 行程・ご旅行代金等

四国内各地から志度駅までのJR往復（特急自由席）＋貸切バス、志度湾展望、長尾寺境内静御前ゆかりの地めぐり、和菓子ショッピングなどがセットになった募集型企画旅行として募集します。

※行程・ご旅行代金は添付のパンフレットをご覧ください。

4 発売日

2021年10月25日（月）10：00から

5 発売箇所

- ・JR四国旅の予約センター（電話087-825-1662）
※営業時間／平日10:00～18:00 土・日・祝日10:00～17:00
- ・JR四国の駅ワーププラザ、ワープ支店でも発売いたします。
- ・インターネットでもお申し込みできます。



<https://www.jr-eki.com/>



シリーズ第59弾
義経が愛した静御前
ゆかりの長尾寺

さぬき市長 & 志度駅長
お薦め!

義経が愛した 静御前ゆかりの 長尾寺

～なぜ、静御前は讃岐で晩年を過ごしたのか?～

3 長尾寺

多くのお遍路さんで賑わう四国霊場第87番札所。源義経と吉野山で別れた静御前と母・磯野禪師がこの寺で得度(とくど)したことで知られており、「剃髮塚」や親子を描いた襖絵などが残っています。美しい庭園を鑑賞しながら、お茶と長尾寺名物・甘納豆入りおはぎをお楽しみください。

日本史のなかでもトップクラスの人気を誇る源義経と静御前。香川県さぬき市周辺には二人にまつわる様々な伝承が残っています。平家追討の旅を追いながら、義経の天才的な戦略と静御前の悲恋に思いをめぐらせる旅へ出かけませんか?



源義経と別れ、傷心の静御前を仏門へと導いた名刹「長尾寺」。心安らぐ聖地へぜひお越しください。



出発日 2021年【限定2回】

11月25日<木>・26日<金>

- 募集人員 / 各日20名様(最少催行人員 / 各日16名様)
- 添乗員 / 同行いたしません。志度駅から当社係員が同行します。
- 食事条件 / 昼食1回 ■ 貸切バス会社 / 大川自動車株式会社

さぬき市銘菓をプレゼント

「お菓子処鶴屋」の静御前の鼓をイメージした創作スイーツをプレゼント!



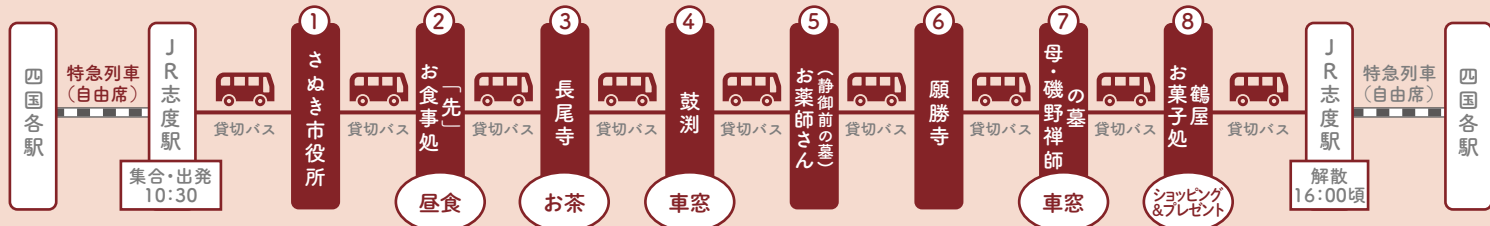
MAP



志度湾を一望できるさぬき市役所から、屋島の合戦後、行われた「志度合戦」ゆかりの地を眺めながら義経の戦略について学びます。



静御前ゆかりの地
義経の形見「初音の鼓」を流したといわれる鼓淵、母・磯野禪師のお墓などゆかりの地を巡ります。



※四国各駅から志度駅までの時刻については裏面をご覧ください。

※写真はすべてイメージです。

JR四国 旅の予約センター
☎087-825-1662
営業時間 / 平日10:00~18:00 土・日・祝日10:00~17:00

インターネットでのお申し込みは…

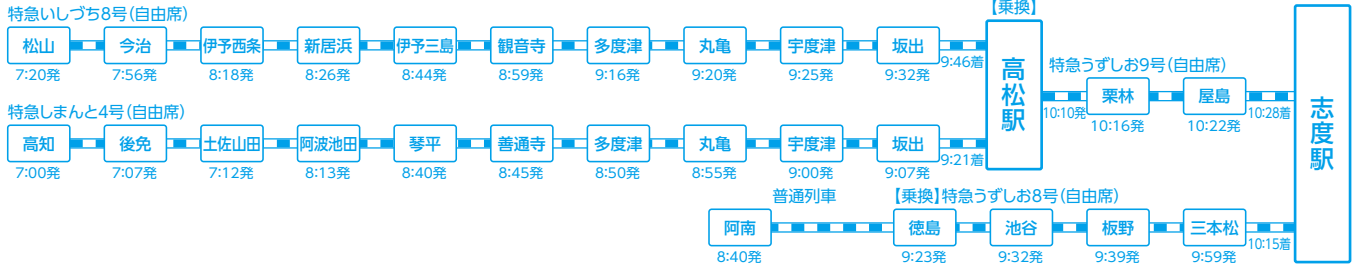
JR四国ツアー 検索

<https://www.jr-eki.com/>

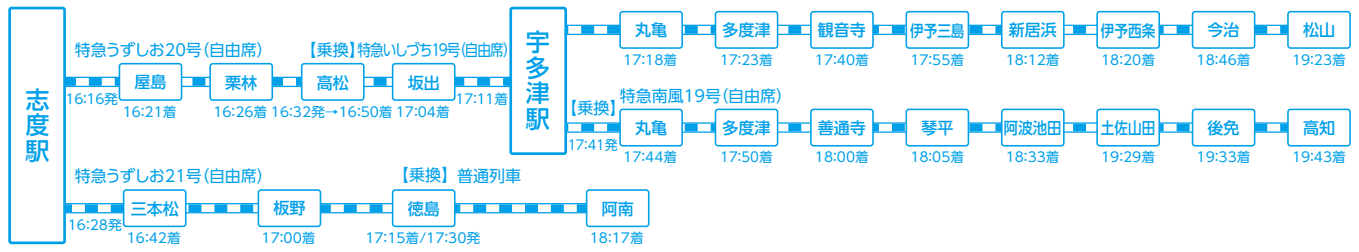


集合・解散のモデルコース(出発駅～志度駅往復)

行き



帰り



※交通事情・気象状況等及び運輸機関の運行状況・時刻改正等の影響により到着時刻及び行程が変更になる場合があります。

TW:HSKGBA120D

旅行代金(お一人様)

発着駅	志度	高松～栗林	三本松～引田	坂出～多度津	普通寺～琴平	徳島～阿南	観音寺～伊予三島 阿波池田	新居浜～伊予西条	壬生川～今治 土佐山田～後免	高知	山松
大人	12,400円	12,600円	12,800円	13,000円	13,200円	13,400円	13,800円	14,200円	14,600円	14,800円	15,000円
こども	11,400円	11,600円	11,800円	12,000円	12,200円	12,400円	12,800円	13,200円	13,600円	13,800円	14,000円

●JR四国ジパング倶楽部会員様は、上記旅行代金から1,200円引きとなります。

アクティブニアの「旅」を強力サポート JR四国ジパング倶楽部 会員募集中

「JR四国ジパング倶楽部」とは男性満65歳以上、女性満60歳以上の旅を通して新しい仲間、そしてまだ知らない日本を見つける「旅」倶楽部です。

- 特典1 JR四国ジパング倶楽部会員向けに、特別価格で参加できるお得な旅行プランをご用意!!
- 特典2 新鮮な旅の情報誌「ジパング倶楽部」を毎月お届け!!
- 特典3 日本全国のJRを「片道、往復、連続」で201km以上ご利用される場合、運賃・料金を割引!!
- 特典4 ※「JR東海乗車券」には、年間200回までのご利用が可能です。※一部列車は「みどりの列車」設備・期間があります。「四国エンジンクラブ」に同時入会(無料)JR四国の運賃・料金が30%割引!!何度でも利用可能!!(詳しくは係員まで)
- 特典5 四国内の宿泊施設・飲食店で割引や特典が受けられます!!

入会資格	
個人会員	男性満65歳以上、女性満60歳以上の方。
夫婦会員	ご夫婦のどちらかが、満65歳以上のご夫婦。 ※個人会員、夫婦会員とも日本在住の方に限ります。
年会費	
個人会員	3,840円
夫婦会員	6,410円
お二人で	

※上記年会費税込価格です。

新型コロナウイルス対策実施!

- 密閉** 対策: JR列車、貸切バスは空調装置による換気を実施!(一部を除く)
- 密集** 対策: 貸切バス、食事施設等での他グループへの飛沫感染を考慮した配席に!
- 密接** 対策: 接客業務にあたる係員のマスク着用を実施!
添乗員がアルコール消毒液を携帯!
- ※係員の健康管理・検温を実施しています(37.5度以上の発熱、感染の疑いがないことを確認)。 ※利用運送機関・食事施設・観光施設等は事前に適切な感染防止対策をとっていることを確認しています。
※その他、JR四国の取り組みについて詳しくはこちら▶



旅のルールとエチケット

- 感染リスクを避けて安心して旅行を実施するため、お客様へのお願いです。事前にご了承のうえご予約・ご参加ください。
- ① マスクをご持参いただき、旅行中は熱中症にご注意のうえ着用ください。
 - ② 旅行出発前に体調確認(体温、体調チェック)を行い、発熱(37.5度以上)や感染の疑いがある場合には、旅行参加をご遠慮していただきます(この場合、所定の取消料が発生いたします)。
 - ③ 添乗員同行の場合は、非接触型体温計による検温にご協力ください。
 - ④ 旅行中に発熱(37.5度以上)や感染の疑いが発覚した場合には、お客様の安全確保のため、旅行を途中離脱していただきます(この場合、所定の取消料が発生いたします)。
 - ⑤ 旅行帰着後2週間以内に新型コロナウイルス陽性と診断された場合には、当社へご連絡ください。
- ※感染状況の変化等により旅行の安全かつ円滑な実施が困難となった場合、またはその可能性が大きい場合には、旅行決定後でも旅行の実施を中止する場合がございます。

お申し込みのご案内 (国内旅行) JR四国 旅の予約センターまたはインターネットでもお申し込みいただけます

※お申し込みいただく前に必ずお読みください。

この旅行は、四国旅客鉄道㈱(以下「当社」といいます。)が企画・募集し実施する企画旅行であり、詳しい旅行条件を記載した書面をご用意しておりますので、事前にご確認のうえお申し込みください。
この書面は、旅行法第12条の4の定めるところの取引条件の説明書及び同法第12条の5の定めるところの契約書の一部となります。詳しい旅行条件を説明した書面をお送りしますので、事前にご確認の上お申し込みください。

- お申し込み方法
(1) 当社所定の申込書に必要事項をご記入の上、お一人様につき下記の申込金を添えてお申し込み下さい。申込金は、旅行代金、取消料、または予約料の一部または全部として繰り入れます。
(2) 当社は電話等による旅行のお申し込みをお受けします。この場合、当社が予約の承諾の旨を通知した日の翌日から起算して3日以内に申込書に申込金を添えてお申し込みください。
(3) お申込金 旅行代金が1万円以上3万円未満…お申込金(お一人様あたり): 5,000円以上旅行代金まで
- 契約の成立時期
この旅行の契約は、当社が契約の締結を承諾し、申込金を受理した時に成立いたします。
- 旅行代金のお支払い
旅行代金は、旅行開始日の前日から起算してさかのぼって14日目にあたる日より前までにお支払いいただけます。旅行開始日の前日から起算してさかのぼって14日目にあたる日以降にお申し込みの場合は、お申し込みと同時に支払いいただけます。
- 旅行代金に含まれるもの
旅行代金には、パンフレットに明示された交通費、食費、観光料、添乗サービス料(添乗員同行の場合)及び消費税等諸税相当額が含まれています。
- 旅行代金に含まれないもの
パンフレットに明示されていない交通費、飲食費、個人的な費用(クリーニング代、電話代等)及び自由行動中の費用は旅行代金に含まれていません。
- 旅行の催行について
ご参加のお客様がパンフレットに明示した最少催行人員に満たない場合、当社は旅行の催行を中止する場合があります。この場合、旅行開始日の前日から起算してさかのぼって3日目にあたる日より前にご連絡をいただき、お預かりしている旅行代金の全額をお返します。
- 取消料について
旅行契約成立の後、お客様の都合で取消される場合には、旅行代金に対してお一人様につき右記の料率で取消料をいただきます。この場合、すでに収受している旅行代金(あるいは申込金)から所定の取消料を差し引き払いもいたします。申込金のみで取消料がかなえないときは、その差額を申し受けます。

【お取消日区分】	【取消料】
旅行開始日の前日から起算してさかのぼり11日目に当たる日まで	無料
10日目に当たる日以降8日目に当たる日まで	旅行代金の20%
7日目に当たる日以降2日目に当たる日まで	旅行代金の30%
旅行開始日の前日	旅行代金の40%
旅行開始当日	旅行代金の50%
旅行開始後又は無連絡不参加の場合	旅行代金の全額

- 免責事項について
お客様が以下の事由により損害を受けられた場合は、当社は賠償の責任を負いません。
- 天災地変、気象状況、暴動又はこれらために生ずる旅行日程の変更若しくは旅行中止
- 運送、宿泊機関の事故若しくは火災又はこれらために生ずる旅行日程の変更若しくは旅行中止
- 官公署の命令、又は伝染病による隔離、自由行動中の事故、食中毒、盗難
- 運送機関の遅延、不遇又はこれらによって生ずる旅行日程の変更若しくは目的の滞り時間の短縮
- 特別補償について
お客様が企画旅行参加中に、生命、身体又は手荷物に被らした一定の損害については、当社の故意、過失の有無にかかわらず特別補償規定の定めるところにより、補償金及び見舞金をお支払いします。
- 個人情報の取扱いについて
(1) 当社は旅行申し込みの際にご提供いただいた個人情報について、お客様との連絡や運送、宿泊機関等の手配及びそれらのサービスの受領のために必要な範囲内で利用させていただきます。
(2) 当社は、①取り扱う商品、サービス等のご案内②ご意見、ご感想の提供、アンケートのお願い③統計資料の作成にお客様の個人情報を活用させていただきます。④統計資料の作成にお客様の個人情報を活用させていただきます。⑤統計資料の作成にお客様の個人情報を活用させていただきます。
(3) このほか当社の個人情報の取り扱いに関する方針等についてはホームページ(https://www.jr-shikoku.co.jp/)でご確認ください。
- その他
(1) このパンフレットは、2021年10月1日現在を基準として作成しております。
(2) この旅行契約に関して、ご不明な点があれば、お申し込み箇所の旅行業務取扱管理者におたずねください。旅行業務取扱管理者とは、お客様の旅行を取り扱う営業所での取引に関する責任者です。
(3) このツアーは、大人1名様からお申し込みいただけます。

8618186-営商-7849679

旅行企画・実施
 観光庁長官登録旅行業 第1042号
四国旅客鉄道株式会社
 香川県高松市浜ノ町8番33号
 総合旅行業務取扱管理者 / 福永 憲史

<お電話でのお申し込みは>
JR四国旅の予約センター
☎087-825-1662
 受付時間 ●平日/10:00～18:00 ●土・日・祝日/10:00～17:00
 <インターネットでのお申し込みは>
 JR四国ツアー 検索 <https://www.jr-eki.com/>

お問い合わせ・お申し込みは(受託取次)



旅行業公正取引
 協議会 会員