



大阪に行くなら「往復 JR(限定列車)+宿泊」セットが**超おトク!** 「スペシャルプラン大阪」の発売について

2020年07月01日

JR 四国では新型コロナウイルスの感染拡大を防ぐための県域をまたぐ移動制限の全面解除を受け、7月1日(水)よりお得な個人型旅行商品「スペシャルプラン大阪」を発売いたします。往復 JR 券(限定列車ひかり・こだま号利用)と宿泊がセットで11,000円(高松駅発着/ホテルビナリオ梅田 3名1室利用の場合)からご用意しております。

■ 商品概要

往復 JR 券(限定列車ひかり・こだま号利用)と宿泊がセットになった個人型旅行商品です。既存の大阪向け個人型旅行商品「ビジネスフリープラン」よりも更にお安く価格設定を行いました。

7/8(水) 宿泊/高松駅発着/大人1名1室利用
限定ひかり・こだま号利用の場合

	ヴィアイン 新大阪	ハートンホテル 西梅田	ハートンホテル 北梅田	大阪東急REI ホテル
NEW スペシャルプラン大阪	¥15,900	¥16,800	¥15,800	¥15,900
ビジネスフリープラン	¥19,900	¥19,100	¥19,200	¥19,700

(1) 出 発 日/2020年7月8日(水)~2021年3月30日(火)まで(3月31日帰着分まで)
※宿泊施設によって設定除外日が設定されています

(2) 利 用 条 件/パンフレットに記載の限定列車を利用する場合に限る

(3) 最 少 催 行 人 員/1 名 様

(4) 施 設 数/全 8 施 設



JR 四国ツアー ホームページ

<http://www.jr-eki.com/index.html>

スペシャルプラン大阪

高松駅発着 ● ホテルビナリオ梅田宿泊の場合(大人お一人様あたり / 1泊 3名1室利用)

往復JR (限定列車のみ
・こだま号利用)

+ 宿泊

11,000円~12,600円



大阪東急REIホテル



おすすめポイント

JR大阪駅より徒歩約10分、全館Wi-Fi利用可。ナチュラルミネラルウォーター(500ml)サービス。

- 設定除外日 / 7/23、7/24、7/25 ※1/1は休前日扱い
- チェックイン / 15:00 ● チェックアウト / 10:00
- 部屋タイプ / シングル(12㎡) ツイン(16.2㎡) **禁煙ルーム 不可**

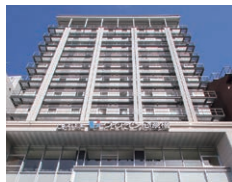
- Wi-Fi / 全館対応
- 朝食 / +1,100円 和洋buffet(6:30~10:00)
- アクセス / JR大阪駅より徒歩約10分(送迎なし)
- ご旅行代金(大人お一人様あたり)

上段: 往復JR(限定列車のみ・こだま号利用)+宿泊
下段: 宿泊・延泊代金

宿泊日※	1名1室	2名1室	こども
平休日	15,900円	13,700円	9,600円
	8,200円	6,000円	大人と同額
休前日	19,200円	17,000円	12,900円
	11,500円	9,300円	大人と同額

TW: (JR付) PSJ6516774

ヴィアイン心斎橋



おすすめポイント

心斎橋駅7番出口より徒歩約2分!無料朝食!全室禁煙でセキュリティもしっかりした安心のホテルです。

- ※7/24、1/1は休前日扱い
- チェックイン / 15:00 ● チェックアウト / 10:00
- 部屋タイプ / シングル(12㎡) セミダブル(13㎡) **全室禁煙**

- Wi-Fi / 全館対応
- 朝食 / 無料 パイキング(6:30~9:30)
- アクセス / 地下鉄御堂筋線心斎橋駅より徒歩約2分(送迎なし)
- ご旅行代金(大人お一人様あたり)

上段: 往復JR(限定列車のみ・こだま号利用)+宿泊
下段: 宿泊・延泊代金

宿泊日※	1名1室	2名1室	こども
平休日	16,200円	13,200円	9,100円
	8,500円	5,500円	大人と同額
休前日	19,200円	15,200円	11,100円
	11,500円	7,500円	大人と同額

TW: (JR付) PSJ6524774

ハートンホテル北梅田



おすすめポイント

ベッドは清潔感のある白い掛け布団を利用し、快適にお休みいただけます。

- 設定除外日 / 8/30
- チェックイン / 14:00 ● チェックアウト / 12:00
- 部屋タイプ / シングル(16㎡) スタジオツイン(16㎡) **禁煙・喫煙ルーム 選択可**

- Wi-Fi / 全館対応
- 朝食 / +1,320円 こども+700円 和洋バイキング(7:00~9:30)
- アクセス / JR大阪駅より徒歩約10分(送迎なし)
- ご旅行代金(大人お一人様あたり)

上段: 往復JR(限定列車のみ・こだま号利用)+宿泊
下段: 宿泊・延泊代金

宿泊日※	1名1室	2名1室	こども
平休日	15,800円	13,000円	9,000円
	8,100円	5,400円	大人と同額
休前日	19,400円	15,300円	11,300円
	11,700円	7,700円	大人と同額

TW: (JR付) PSJ651573A

ヴィアイン新大阪



おすすめポイント

JR新大阪駅よりわずか徒歩2分。全米ホテルベッドNo.1サータのマットレスを全室導入。

- チェックイン / 15:00
- チェックアウト / 10:00
- 部屋タイプ / シングル(12㎡) セミダブル(12㎡) **禁煙・喫煙ルーム 選択可**

- Wi-Fi / 全館対応
- 朝食 / 無料 和洋バイキング(6:30~9:30)
- アクセス / JR新大阪駅より徒歩約2分(送迎なし)
- ご旅行代金(大人お一人様あたり)

上段: 往復JR(限定列車のみ・こだま号利用)+宿泊
下段: 宿泊・延泊代金

宿泊日※	1名1室	2名1室	こども
平休日	15,900円	12,600円	8,500円
	8,200円	4,900円	大人と同額
休前日	15,900円	12,600円	8,500円
	8,200円	4,900円	大人と同額

TW: (JR付) PSJ651483A

ハートンホテル西梅田



おすすめポイント

JR大阪駅より徒歩3分。寝心地に大変定評のあるシモンズ社製のベッドを採用。

- チェックイン / 14:00 ● チェックアウト / 12:00
- 部屋タイプ / シングル(15.3㎡) ツイン(21.2㎡) **禁煙・喫煙ルーム 選択可**

- Wi-Fi / 全館対応
- 朝食 / +1,320円 こども+700円 和洋buffet(7:00~9:30)
- アクセス / JR大阪駅より徒歩約3分(送迎なし)
- ※梅田3丁目計画の工事により所要時間に変更が生じる場合がございます。
- ご旅行代金(大人お一人様あたり)

上段: 往復JR(限定列車のみ・こだま号利用)+宿泊
下段: 宿泊・延泊代金

宿泊日※	1名1室	2名1室	3名1室	こども
平休日	16,800円	14,200円	13,200円	10,200円
	9,100円	6,600円	5,600円	大人と同額
休前日	19,200円	16,400円	15,300円	12,400円
	11,500円	8,800円	7,700円	大人と同額

TW: (JR付) PSJ651688A

サニーストンホテル



おすすめポイント

大阪メトロ江坂駅近く。ビジネスと観光に最適です。

- チェックイン / 15:00
- チェックアウト / 10:00
- 部屋タイプ / 本館シングルルーム(13.5㎡) 本館ツインルーム(18.5㎡) **禁煙・喫煙ルーム 選択可**

- Wi-Fi / 全館対応
- 朝食 / +600円 和洋食セットメニュー(どちらかを選択)
- アクセス / 大阪メトロ江坂駅より徒歩約1分(送迎なし)
- ご旅行代金(大人お一人様あたり)

上段: 往復JR(限定列車のみ・こだま号利用)+宿泊
下段: 宿泊・延泊代金

宿泊日※	1名1室	2名1室	こども
平休日	15,300円	14,200円	10,200円
	7,700円	6,600円	大人と同額
休前日	16,400円	15,300円	11,300円
	8,800円	7,700円	大人と同額

TW: (JR付) PSJ650871A

※裏面宿泊日カレンダーをご参照ください。

【新大阪駅発着】JR加減代金のご案内(大人お一人様/往復)

乗車地により、右記の代金をご旅行代金に加減してください。限定列車については、裏面「利用可能列車一覧表」をご覧ください。

	高松	坂出	宇多津	丸亀	多度津	観音寺	伊予三島	新居浜
0円	-400円	200円	200円	600円	1,000円	1,400円	2,200円	
	伊予西条	今治	松山	琴平	阿波池田	高知	徳島	
2,600円	3,400円	4,000円	1,000円	1,400円	3,400円	2,400円		

お申し込み・お問い合わせは、ワープ支店、駅ワーププラザ、JR四国旅の予約センターへどうぞ



JR四国 旅の予約センター

☎ 087-825-1662

営業時間 平日10:00~18:00 土日祝日10:00~17:00
※郵送も承ります(送料はお客様負担)。10日前までにお申し込みください。

JR四国の「旅行商品」などの総合情報サイト



WARP NAVI



